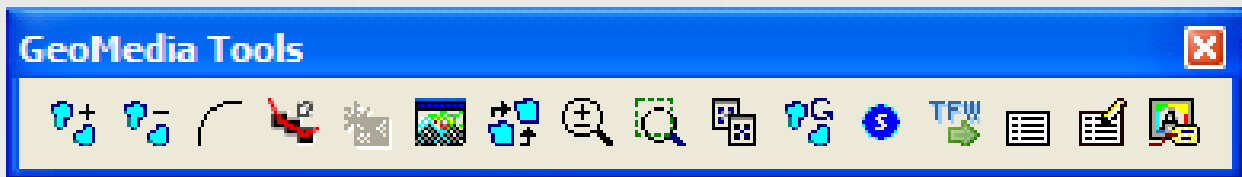
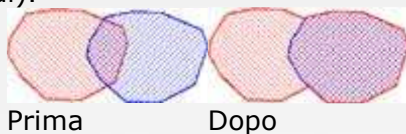


È una raccolta di comandi nati e cresciuti con lo scopo di soddisfare particolari esigenze incontrate durante un utilizzo professionale di GeoMedia/GeoMedia-Pro.



Merge avanzato

Permette di unire diversi elementi in un'unica geometria. Non ci sono vincoli di tipologia, e le geometrie da unire possono appartenere a feature class diverse. E' sufficiente selezionare le varie geometrie nella map window e premere il pulsante *Merge avanzato*; il risultato finale sarà salvato nel record del primo elemento selezionato. L'operazione può essere annullata/ripetuta tramite i comandi di Undo/Redo (solo GeoMedia Professional).



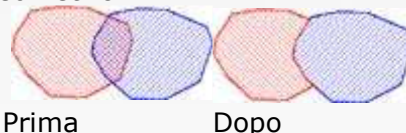
Prima

Dopo



Difference avanzato

In maniera simile a *Merge avanzato*, *Difference* permette invece di effettuare sottrazioni tra elementi geometrici.



Prima

Dopo



Approssimazione archi

Converte le geometrie arco in spezzate.



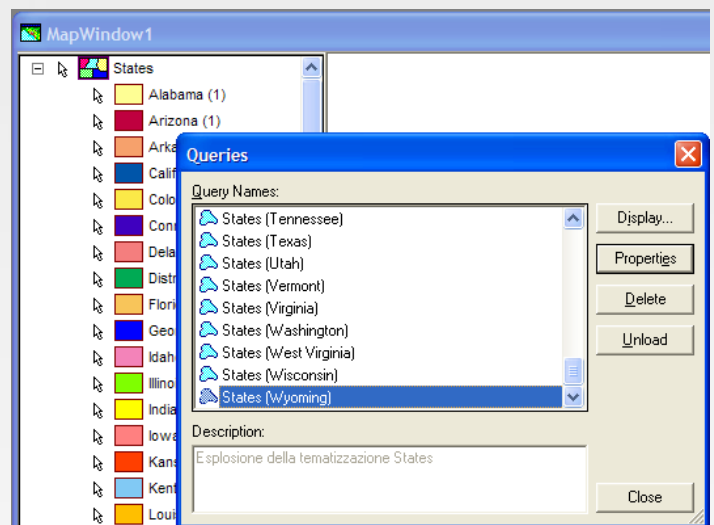
Collinear Points Remover

Il comando *Collinear Points Remover* permette di eliminare i vertici collineari di una geometria.



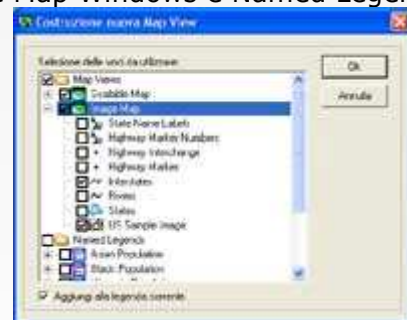
Thematic Explosion

Crea un Attribute Query per ogni elemento del thematic selezionato in legenda.



Map View Manager

Permette di copiare i singoli item di una legenda tra diverse Map Windows e Named Legends.



Dynamic Vector Registration

Permette di generare una query degli elementi trattati con il comando "Transform".





Dynamic Zoom

Riunisce in un unico comando le funzioni di Zoom In, Zoom Out e Pan, rendendo gli spostamenti veloci e agevoli.



Area Zoom

Permette di visualizzare l'area di zoom selezionata nella mappa attiva in più MapWindows



Multi Fit

È un'ottimizzazione del comando Fit All già presente in GeoMedia, che può essere in sequenza applicato a più Map Windows.



Multi Update

Per aggiornare i valori di alcuni campi di uno o più elementi, selezionandoli individualmente dalla Map Window. I comandi di Geomedia dispongono già di questa funzionalità, ma l'utility *Multi Update* permette di svolgere il compito in un modo più semplice ed immediato.



Aggiornamento percorso simboli

Per aggiornare i percorsi delle librerie di simboli utilizzate nella definizione degli stili applicati agli item della legenda.



Creazione World File

I file raster in formato TIFF o JPG georeferenziati possono essere visualizzati in ambiente GeoMedia/GeoMedia-Pro utilizzando un qualsiasi sistema di coordinate. Il comando *Creazione world file* permette di creare il world file (tfw o jgf) contenente le informazioni di georeferenziazione secondo il sistema di coordinate del geoworkspace.

Attribute Organizer

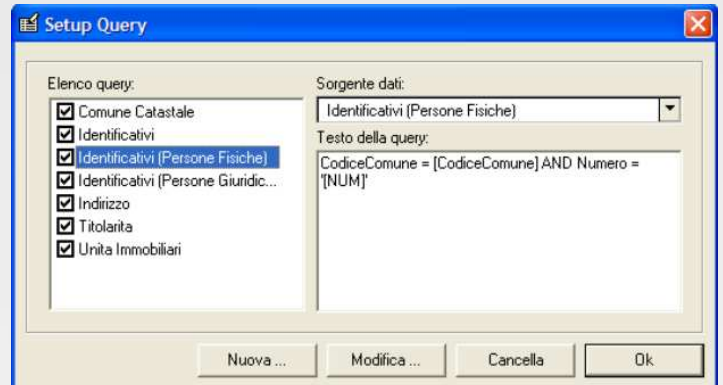
Setup Organizer

Facilitano la consultazione di basi di dati complesse, ad ogni feature class o query si può associare una lista di interrogazioni alla quale applicare un filtro opzionale basato sui valori dei campi dell'elemento selezionato nella Map Window.

Facciamo un esempio:

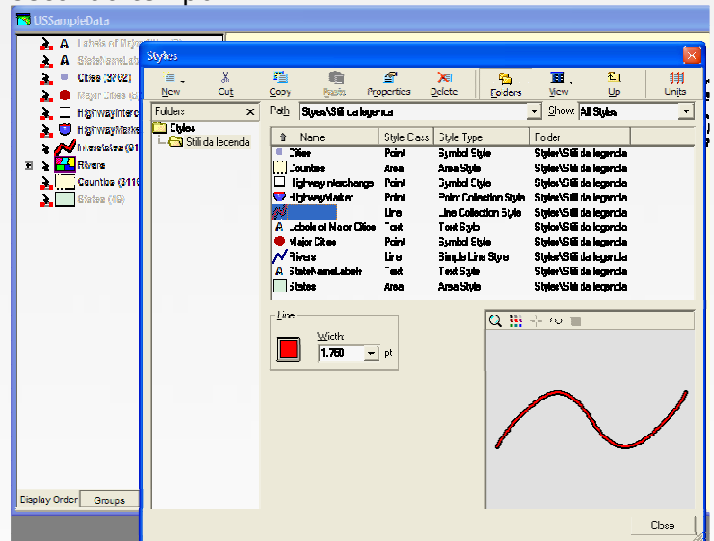
abbiamo a disposizione due database, uno con le particelle catastali e l'altro con l'elenco dei proprietari. La procedura standard per ottenere i proprietari di una particella è di fare una Join

oppure un Attribute filter. Tramite Attribute Organizer è possibile assegnare alla feature class delle particelle un'interrogazione per creare l'elenco dei proprietari, selezionandoli secondo la particella corrente.



Name Styles

Salva lo stile degli elementi presenti in legenda nell'elenco globale degli stili del Geoworkspace, in modo da poterli riutilizzare agevolmente in un secondo tempo.



Requisiti di sistema:

GeoMedia® / GeoMediaPRO® v.5 o superiore

Realizzato e distribuito da:



Advanced Graphics Systems

via Brennero, 139 38121 TRENTO ITALIA
tel. +39 0461-824299 fax+39 0461-427238
www.agsteam.it