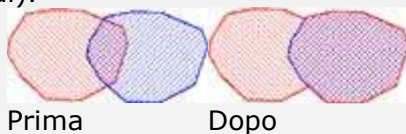


È una raccolta di comandi nati e cresciuti con lo scopo di soddisfare particolari esigenze incontrate durante un utilizzo professionale di GeoMedia/GeoMedia-Pro.



### **Merge avanzato**

Permette di unire diversi elementi in un'unica geometria. Non ci sono vincoli di tipologia, e le geometrie da unire possono appartenere a feature class diverse. E' sufficiente selezionare le varie geometrie nella map window e premere il pulsante *Merge avanzato*; il risultato finale sarà salvato nel record del primo elemento selezionato. L'operazione può essere annullata/ripetuta tramite i comandi di Undo/Redo (solo GeoMedia Professional).



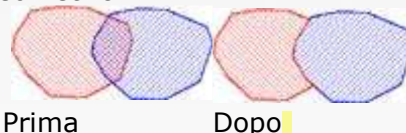
Prima

Dopo



### **Difference avanzato**

In maniera simile a *Merge avanzato*, *Difference* permette invece di effettuare sottrazioni tra elementi geometrici.



Prima

Dopo



### **Approssimazione archi**

Converte le geometrie arco in spezzate.



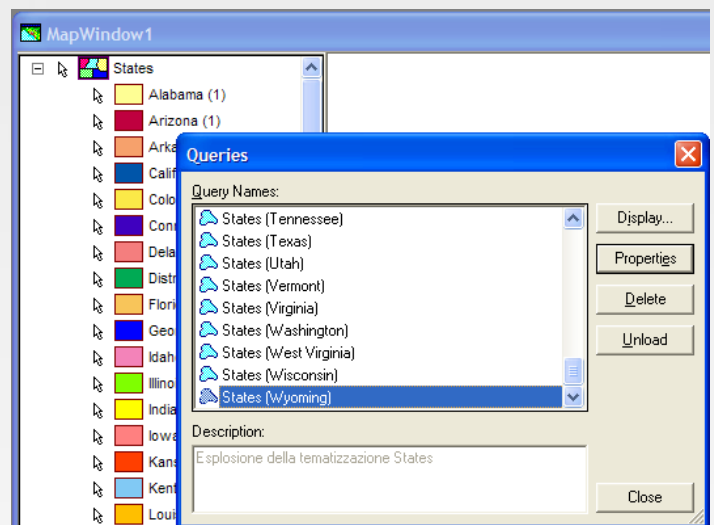
### **Collinear Points Remover**

Il comando *Collinear Points Remover* permette di eliminare i vertici collineari di una geometria.



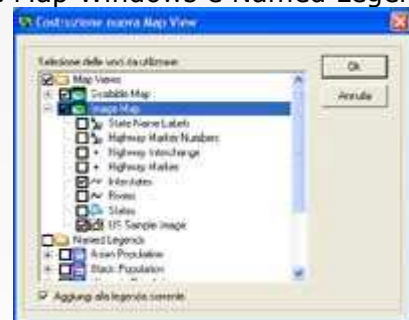
### **Thematic Explosion**

Crea un Attribute Query per ogni elemento del thematic selezionato in legenda.



### **Map View Manager**

Permette di copiare i singoli item di una legenda tra diverse Map Windows e Named Legends.



### **Dynamic Vector Registration**

Permette di generare una query degli elementi trattati con il comando "Transform".





## Dynamic Zoom

Riunisce in un unico comando le funzioni di Zoom In, Zoom Out e Pan, rendendo gli spostamenti veloci e agevoli.



## Area Zoom

Permette di visualizzare l'area di zoom selezionata nella mappa attiva in più MapWindows



## Multi Fit

È un'ottimizzazione del comando Fit All già presente in GeoMedia, che può essere in sequenza applicato a più Map Windows.



## Multi Update

Per aggiornare i valori di alcuni campi di uno o più elementi, selezionandoli individualmente dalla Map Window. I comandi di Geomedia dispongono già di questa funzionalità, ma l'utility *Multi Update* permette di svolgere il compito in un modo più semplice ed immediato.



## Aggiornamento percorso simboli

Per aggiornare i percorsi delle librerie di simboli utilizzate nella definizione degli stili applicati agli item della legenda.



## Creazione World File

I file raster in formato TIFF o JPG georeferenziati possono essere visualizzati in ambiente GeoMedia/GeoMedia-Pro utilizzando un qualsiasi sistema di coordinate. Il comando *Creazione world file* permette di creare il world file (tfw o jgf) contenente le informazioni di georeferenziazione secondo il sistema di coordinate del geoworkspace.

## Attribute Organizer

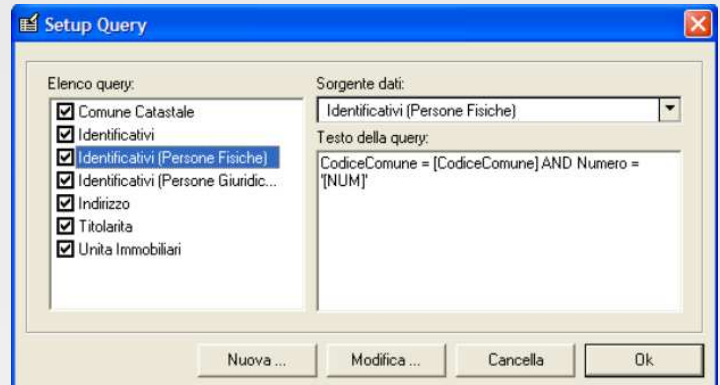
## Setup Organizer

Facilitano la consultazione di basi di dati complesse, ad ogni feature class o query si può associare una lista di interrogazioni alla quale applicare un filtro opzionale basato sui valori dei campi dell'elemento selezionato nella Map Window.

Facciamo un esempio:

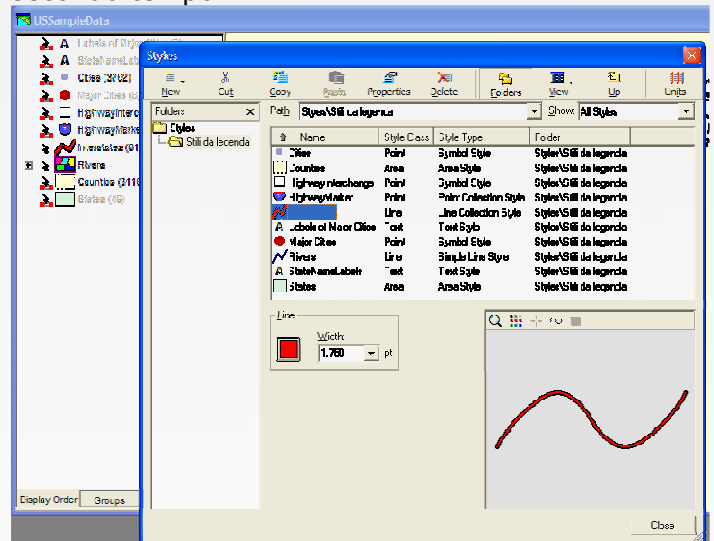
abbiamo a disposizione due database, uno con le particelle catastali e l'altro con l'elenco dei proprietari. La procedura standard per ottenere i proprietari di una particella è di fare una Join

oppure un Attribute filter. Tramite Attribute Organizer è possibile assegnare alla feature class delle particelle un'interrogazione per creare l'elenco dei proprietari, selezionandoli secondo la particella corrente.



## Name Styles

Salva lo stile degli elementi presenti in legenda nell'elenco globale degli stili del Geoworkspace, in modo da poterli riutilizzare agevolmente in un secondo tempo.



## Requisiti di sistema:

GeoMedia® / GeoMediaPRO® v.5 o superiore

## Realizzato e distribuito da:



### Advanced Graphics Systems

via Brennero, 139 38121 TRENTO ITALIA  
tel. +39 0461-824299 fax+39 0461-427238  
www.agsteam.it