

WebMapLite®

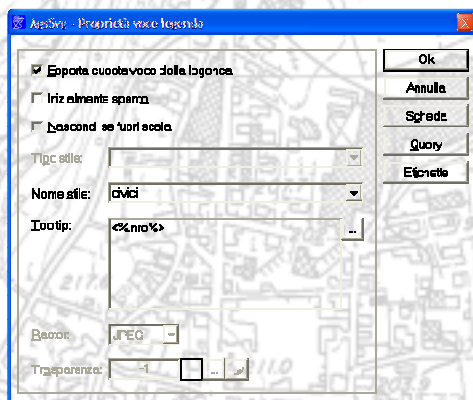
by Advanced Graphics Systems

Pubblica i tuoi dati velocemente

La soluzione *WebMapLite* permette di pubblicare in ambiente Internet/Intranet un geoworkspace di GeoMedia/GeoMedia Pro© in modo semplice e veloce. E' possibile consultare in ambiente web tutte le feature e le query visualizzate in legenda, permettendo l'interazione dell'utente.

Semplicità di pubblicazione

Le informazioni presenti nel proprio sistema informativo territoriale (che siano alfanumeriche, vettoriali o raster) sono pubblicate senza dover scrivere nessuna riga di codice o complessi file di configurazione.



E' sufficiente predisporre un geoworkspace con tutte le connessioni, le feature e le query che si desidera rendere disponibili, aggiungere personalizzazioni come schede ed interrogazioni mediante un apposito comando personalizzato, ed il lavoro è fatto!

Semplicità di consultazione

L'utente che accede al sito ha come unici requisiti l'utilizzo del browser Internet Explorer™ e del plugin per la visualizzazione di contenuti SVG.



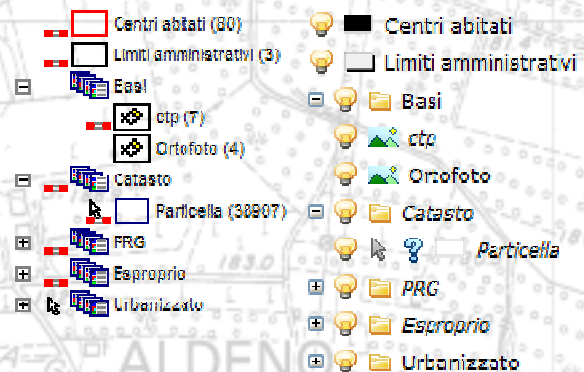
L'interfaccia di consultazione e' semplice ed intuitiva, accompagnata da una pagina di aiuto.

Ogni feature di tipo raster è indipendente dalle altre, e possono essere trasparenti (trasparenza su di colore) od opachi. Anche le feature vettoriali possono essere visualizzate con un attributo variabile di opacità.

Gli stili di visualizzazione sono completamente personalizzabili: è possibile definire retinature e simbologie anche complesse, nonché aggiungere effetti come rilievi ed ombreggiature.

Legenda ad albero

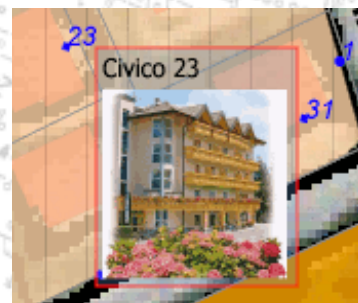
La legenda del sito web ricalca con esattezza quella impostata in ambiente GeoMedia. Gli stili visualizzati in legenda sono creati automaticamente e rispecchiano in modo fedele quelli utilizzati nella visualizzazione della mappa.



Le funzioni della legenda (accendi/spegni, attiva/disattiva, interrogazioni) sono raggiungibili mediante delle icone poste vicino alla voce. Passando con il cursore su di una voce viene visualizzata la relativa scala.

Tooltips

Gli elementi della mappa possono visualizzare in modo dinamico un tooltip al passaggio del cursore (oltre ad evidenziare l'elemento stesso).



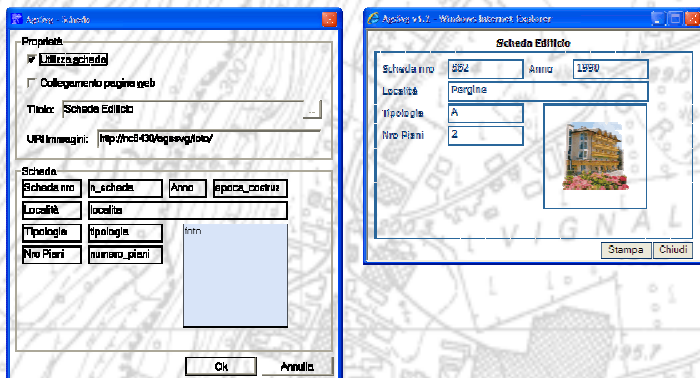
Il contenuto del tooltip può essere costruito basandosi sul valore di uno o più campi della feature associata, e può contenere anche un'immagine.

WebMapLite®

by Advanced Graphics Systems

Schede

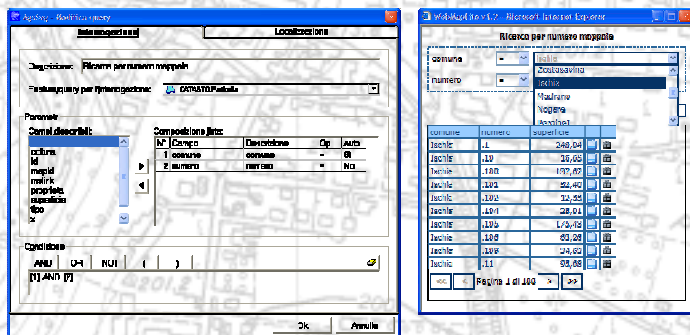
Gli attributi di un oggetto sono visualizzati attraverso una scheda, costruita in modo visuale (WYSIWYG) in ambiente GeoMedia. Una scheda può visualizzare etichette, campi, liste ed immagini.



Al posto di una scheda è possibile associare ad un click su di un elemento l'apertura di un link internet, creato in modo dinamico a seconda di eventuali campi della feature.

Interrogazioni

Per la ricerca all'interno dei dati alfanumerici è stato previsto un sistema di *interrogazioni*. Ad ogni voce di legenda è possibile associare più interrogazioni.



I parametri per la ricerca possono essere uno o più, con immissione a testo libero o lista di selezione autocomposta.

I risultati sono presentati in una lista, eventualmente suddivisa su più pagine, permettendo di visualizzare la scheda ed effettuare la localizzazione.

Interfaccia intuitiva

Sono presenti tutte le funzionalità avanzate di consultazione, accessibili tramite un'interfaccia

semplice ed intuitiva. Ogni strumento di consultazione è rappresentato da un'icona.

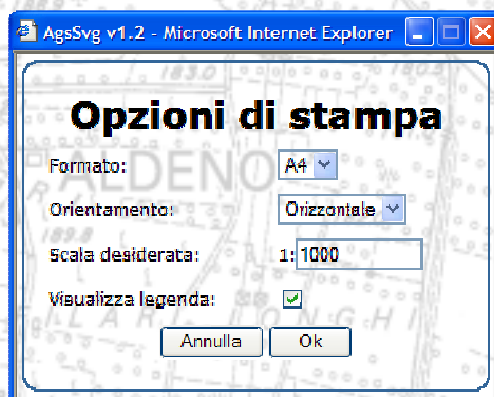


Le operazioni possibili sono:

- mappa precedente/successiva;
- ricarica mappa;
- zoom in/out/finestra/scala;
- pan manuale/ coordinate;
- leggi coordinate;
- mappa iniziale;
- stampa avanzata;
- misura distanza/area;
- chiudi finestra;
- help in linea.

Stampa avanzata

La stampa permette di impostare alcune opzioni (come la scala di stampa) e di selezionare in modo interattivo la porzione di mappa destinata alla stampa.



In caso di inclusione della legenda, viene creata una seconda pagina di stampa. In questo caso però la legenda non è visualizzata ad albero ed include solamente gli elementi attivi e visualizzati alla scala di stampa.

Requisiti di sistema:

- Microsoft Windows 2000 Server o superiore
- Microsoft IIS 5.0 o superiore

Realizzato e distribuito da:



Advanced Graphics Systems

Advanced Graphics Systems
via Brennero, 139
38100 TRENTO
tel. 0461-824299 fax 0461-427238